

Aviso de Ciclón Tropical en el Océano Pacífico

No. Aviso: 1

Ciudad de México a 31 de Mayo del 2017.

Emisión: 10:15h

Servicio Meteorológico Nacional, fuente oficial del Gobierno de México, emite el siguiente aviso:

Síntesis: SE HA DESARROLLADO LA DEPRESIÓN TROPICAL 2-E

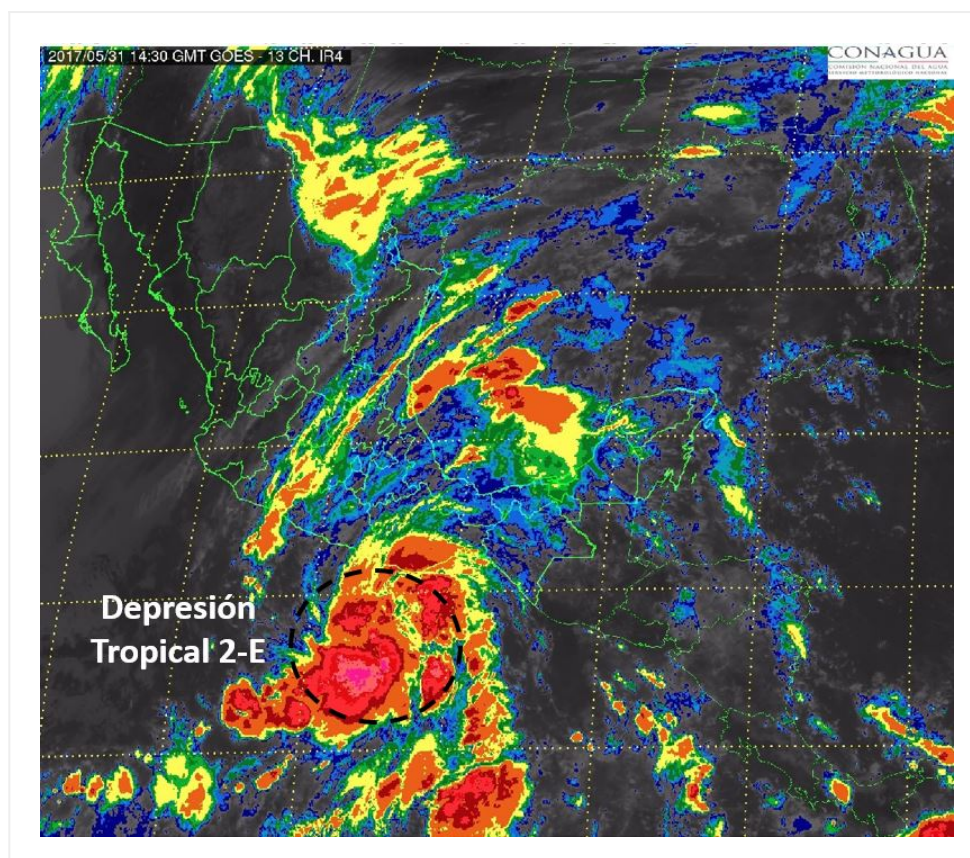


Imagen de satélite

Situación Actual:

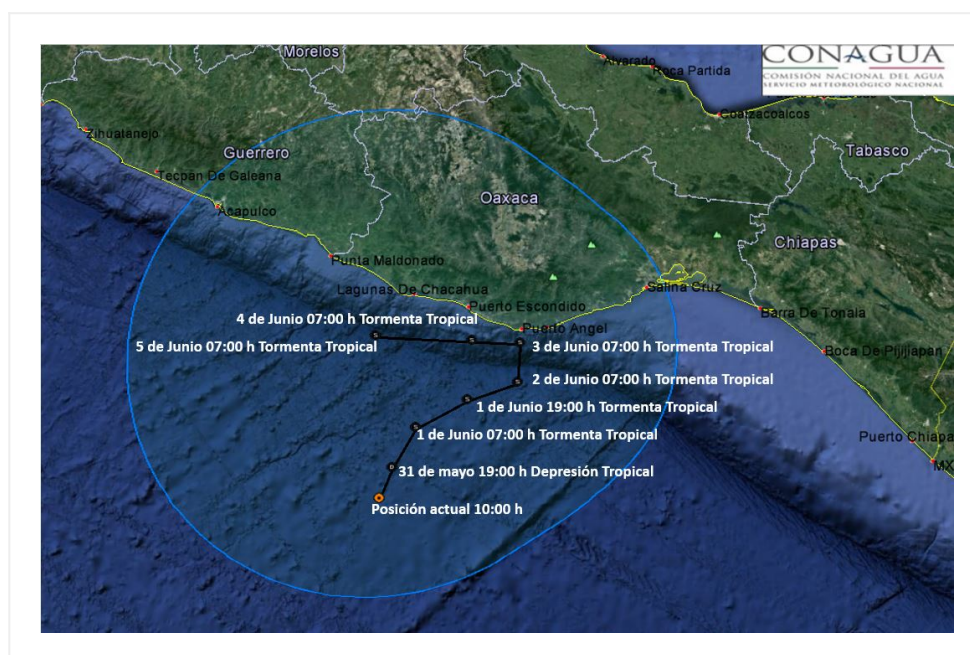
Se ha desarrollado la Depresión Tropical 2-E en el Océano Pacífico, al sur de las costas de Guerrero y Oaxaca.

Condiciones Actuales		
Hora local (hora gmt)	10:00 horas (15:00 GMT)	
Ubicación del centro del ciclón	Latitud Norte:13.9°	Longitud Oeste: 97.8°

Condiciones Actuales	
Distancia al lugar más cercano	A 245 km al suroeste de Puerto Ángel, Oax. y a 400 km al sureste de Acapulco, Gro.
Zona de vigilancia [Se establece en coordinación con el CMRE-MIAMI]	El Centro Nacional de Huracanes de Miami (NHC) en coordinación con el Servicio Meteorológico Nacional (SMN) establece zona de vigilancia por efectos de Tormenta Tropical desde Salina Cruz hasta Puerto Escondido, Oax.
Desplazamiento actual:	Noreste (35°) a 6 km/h
Vientos máximos [km/h]:	Sostenidos: 45 km/h Rachas: 65 km/h
Presión mínima central [hpa]:	1007 hPa
Pronóstico de lluvia	Sus desprendimientos nubosos favorecen potencial de tormentas torrenciales con puntuales superiores a 250 mm en Oaxaca, intensas con puntuales torrenciales en Guerrero, tormentas puntuales muy fuertes en Michoacán, Chiapas, Veracruz y Puebla e intervalos de chubascos con tormentas puntuales fuertes en Estado de México, Ciudad de México y Morelos.
Comentarios adicionales	Oleaje elevado de 3 a 4 m de altura en las costas de Guerrero y Oaxaca.
Recomendaciones	Extremar precauciones a la población en general en las zonas de los estados mencionados por lluvias, viento y oleaje (incluyendo la navegación marítima) y atender las recomendaciones emitidas por las autoridades del Sistema Nacional de Protección Civil, en cada entidad.

PRONÓSTICO VALIDO AL DÍA/HORA LOCAL TIEMPO CENTRO	LATITUD NORTE	LONG. OESTE	VIENTOS [Km/h]	CATEGORÍA	UBICACIÓN (en km)
31/19h	14.2	97.7	55/75	Depresión Tropical	200 km al sur-suroeste de Puerto Escondido, Oax., y a 255 km al sureste de Punta Maldonado, Gro.
01/07h	14.6	97.5	65/85	Tormenta Tropical	150 km al sur-suroeste de Puerto Escondido, Oax., y a 225 km al sureste de Punta Maldonado, Gro.
01/19h	14.9	97.0	75/95	Tormenta Tropical	100 km al sur-suroeste de Puerto Ángel, Oax., y a 110 km al sur de Puerto Escondido, Oax.
02/07h	15.1	96.5	85/100	Tormenta Tropical	65 km al sur de Puerto Ángel, Oax., y a 75 km al sur-suroeste de Bahías de Huatulco, Oax.

PRONÓSTICO VALIDO AL DÍA/HORA LOCAL TIEMPO CENTRO	LATITUD NORTE	LONG. OESTE	VIENTOS [Km/h]	CATEGORÍA	UBICACIÓN (en km)
03/07h	15.5	96.5	85/100	Tormenta Tropical	20 km al sur de Puerto Ángel, Oax., y a 35 km al suroeste de Bahías de Huatulco, Oax.
04/07h	15.5	97.0	85/100	Tormenta Tropical	40 km al sur de Puerto Escondido, Oax., y a 55 km al oeste-suroeste de Puerto Ángel, Oax.
05/07h	15.5	98.0	95/110	Tormenta Tropical	65 km al suroeste de Lagunas de Chacahua, Oax., y a 110 km al oeste-suroeste de Puerto Escondido, Oax.



Trayectoria pronóstico de la Depresión Tropical 2-E

Aviso No.	Fecha / Hora local CDT	Lat. Norte	Long. Oeste	Distancia más cercana (km)	Viento mín. / rachas	Categoría	Avance
1	31 may / 10:00	13.9	97.8	A 245 km al suroeste de Puerto Ángel, Oax. y a 400 km al sureste de Acapulco, Gro.	45/65	Depresión Tropical	Noreste (35°) a 6 km/h

**EL SIGUIENTE AVISO SE EMITIRÁ A LAS 13:15 HRS TIEMPO DEL CENTRO O ANTES SI OCURREN
CAMBIOS SIGNIFICATIVOS**

Pronosticador: Alex Ramírez Olvera

Revisó: Jesús Carachure Bautista